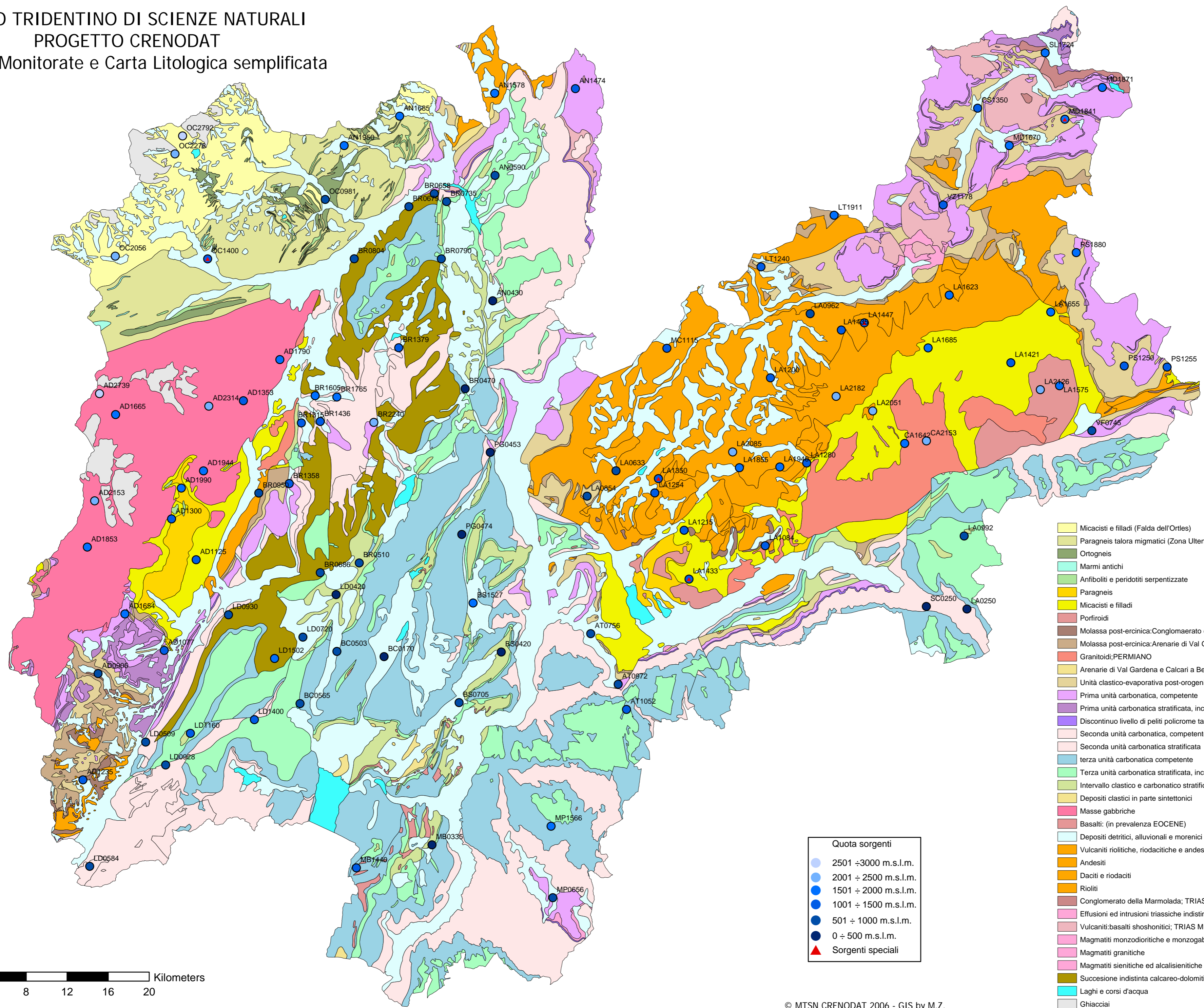


MUSEO TRIDENTINO DI SCIENZE NATURALI
 PROGETTO CRENODAT
 Sorgenti Monitorate e Carta Litologica semplificata



Quota sorgenti	
Lightest blue circle	2501 ÷ 3000 m.s.l.m.
Light blue circle	2001 ÷ 2500 m.s.l.m.
Medium blue circle	1501 ÷ 2000 m.s.l.m.
Dark blue circle	1001 ÷ 1500 m.s.l.m.
Very dark blue circle	501 ÷ 1000 m.s.l.m.
Black circle	0 ÷ 500 m.s.l.m.
Red triangle	Sorgenti speciali

- Micacisti e filladi (Falda dell'Ortes)
- Paragneis talora migmatiti (Zona Ulten-Tonale)
- Ortogneis
- Marmi antichi
- Anfiboliti e peridotiti serpentizzate
- Paragneis
- Micacisti e filladi
- Porfiroidi
- Molassa post-ercinica: Conglomerato di Ponte Gardena, Form. di Collio; PERMIANO
- Molassa post-ercinica: Arenarie di Val Gardena, Verrucano Lombardo; PERMIANO
- Granitoidi; PERMIANO
- Arenarie di Val Gardena e Calcarei a Bellerophon indistinti; PERMIANO SUP.
- Unità clastico-evaporativa post-orogonica, incompetente
- Prima unità carbonatica, competente
- Prima unità carbonatica stratificata, incompetente
- Discontinuo livello di peliti policrome talora con gessi e anidriti, incompetenti
- Seconda unità carbonatica, competente
- Seconda unità carbonatica stratificata
- terza unità carbonatica competente
- Terza unità carbonatica stratificata, incompetente
- Intervallo clastico e carbonatico stratificato, incompetente
- Depositi clastici in parte sintettonici
- Masse gabbriche
- Basalti: (in prevalenza EOCENE)
- Depositi detritici, alluvionali e morenici indistinti: (QUATERNARIO)
- Vulcaniti riolitiche, riodacitiche e andesitiche indistinte: PERMIANO
- Andesiti
- Daciti e riodaciti
- Rioliti
- Conglomerato della Marmolada; TRIAS MEDIO
- Effusioni ed intrusioni triassiche indistinte; TRIAS MEDIO
- Vulcaniti: basalti shoshonitici; TRIAS MEDIO
- Magmatiti monzodioritiche e monzogabbriche
- Magmatiti granitiche
- Magmatiti sienitiche ed alcalisienitiche
- Succezione indistinta calcareo-dolomitica a carattere competente
- Laghi e corsi d'acqua
- Ghiacciai

